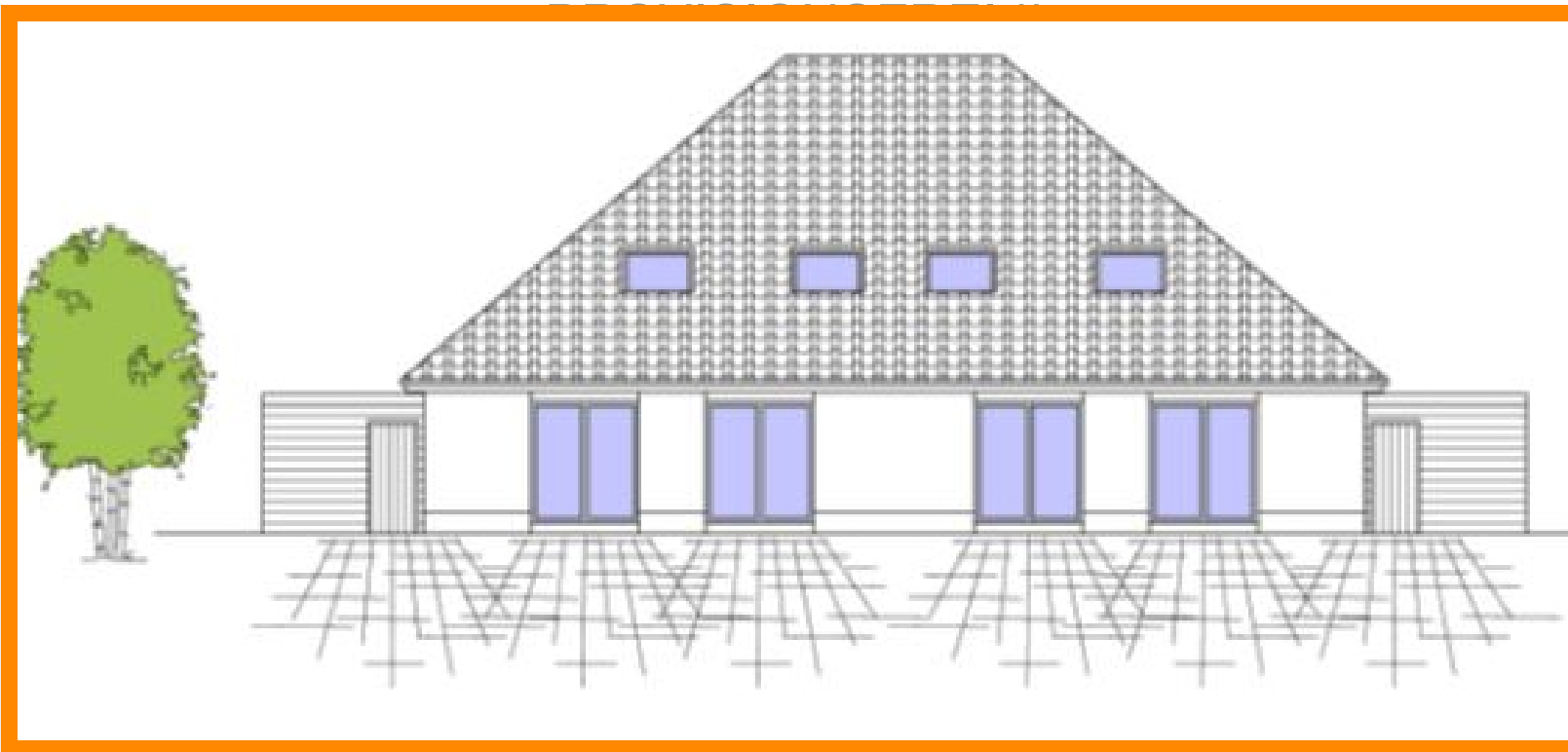


Moderne Neubau- Doppelhaushälfte in Moormerland in Sackgassenlage. Helligkeit und Wohnkomfort auf einer Ebene.



26802 Moormerland
Deutschland

Daten im Überblick

Status	Ja	Heizungsart	Fußbodenheizung
(externe) Objnr	814-118618	Stellplatzart	Stellplatz im Freien
Anbieterkennung	814	Terrasse	Ja
Betreuer	Hans-Jürgen Welp	Ausstattungsqualität	Gehoben
Objektart	Haus	Baujahr	2019
Objekttyp	Doppelhaushälfte	Zustand	Erstbezug
Wohnfläche	ca. 111,15 m ²	wesentlicher Energieträger	Gas
Anzahl Zimmer	4	Verfügbar ab (Text)	Geplant Juni 2020
Grundstücksgröße	ca. 400 m ²	verfügbar ab (Datum)	30.06.2020
Anzahl Schlafzimmer	2	Dist.Kindergarten (km)	2 km
Anzahl Badezimmer	1	Dist.Grundschule (km)	2 km
Balkon/Terrasse Fläche	ca. 12 m ²	Dist. Realschule (km)	2 km
Anzahl Stellplätze	1	Kaufpreis	218.000,00 €
Anzahl Terrassen	1	Provisionsfrei	Ja
Befuerung	Gas	Stellplatzanzahl	1

Beschreibung

Diese Bungalow- Haushälfte wird auf einem ca. 400 m² großen Grundstück in einer ruhigen Sackgasse gebaut und bietet einen tollen Grundriss, 3-fach verglaste Fenster mit elektr. Rollläden, glatt verputzte Wände weiß gestrichen, Fußbodenheizung, Bodenbeläge, eine gepflasterte Terrasse, niedrige Energiekosten.

Lage

Diese Doppelhaushälfte liegt im Ortsteil Warsingsfehn der Gemeinde Moormerland.

Alle wichtigen Einrichtungen, wie zum Beispiel Kindergärten, Schulen, Ärzte, Einkaufsmöglichkeiten befinden sich in unmittelbarer Nähe.

Die Autobahnen A28/ A31 sind in wenigen Minuten zu erreichen.

Die Einkaufsstadt Leer mit zahlreichen Geschäften ,Cafés und einer wunderschönen Altstadt ist nur 10 km entfernt.

Ausstattung Beschreibung

Erdgeschoss: Wohn.- und Nutzfläche nach DIN 283

- Wohnen 21,85 m²
- Kochen 22,78 m²
- Speisekammer 2,88 m²
- Schlafen 17,46 m²
- Gast 15,19 m²
- Büro 7,60 m²
- Diele 12,72 m²
- Bad 4,72 m²
- HWR 5,95 m²
- Terrasse 12,00 m²

Der Energieausweis ist in Bearbeitung und wird nachgereicht.

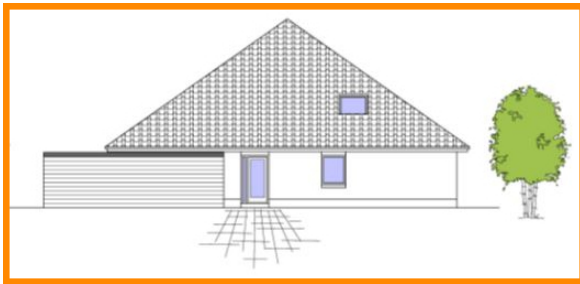
Eine umfangreiche Leistungsbeschreibung erhalten Sie bei konkretem Interesse an dem Neubauvorhaben. Wir freuen uns über Ihre Anfrage und ein persönliches Gespräch.

Sonstige Angaben

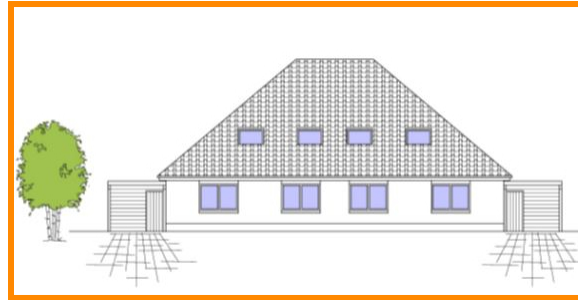
- Fußbodenheizung

- Solaranlage für Warmwasser
- hochwärmegedämmtes zweischaliges Mauerwerk
- Tondachziegel
- Kunststofffenster 3-fach Wärmeschutzverglasung
- Rollläden elektr.
- in dem Kaufpreis sind sämtliche Baunebenkosten wie Hausanschlüsse, Fußbodenbeläge, und der weiße Anstrich der Räume enthalten.
- sämtliche Angaben erhalten wir aus den uns vorliegenden Unterlagen bzw. den Informationen des Verkäufers. Trotz sorgfältiger Prüfung können wir für die gemachten Angaben keine Gewähr.

Bildergalerie



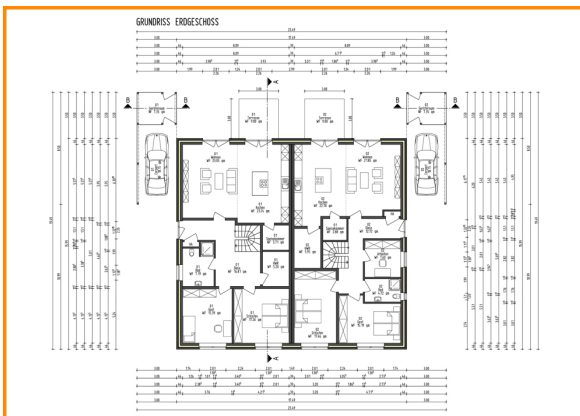
Seitenansicht A1



Giebelansicht B1



Seitenansicht A2



EG Grundriss

Ihr Ansprechpartner

Herr Hans-Jürgen Welp
amarc21 Immobilien Welp
Im Felsing 51
26826 Weener

Tel.: 04951 - 655 96 37

Email: hj.welp@amarc21.de

Alle Angebote erfolgen ausschließlich auf Grundlage unserer Geschäfts- und Provisionsbedingungen.