

Moormerland: Ebenerdiger Neubau Bungalow mit hochwertiger Ausstattung und toller Einteilung.



26802 Moormerland- Warsingsfehn
Deutschland

Daten im Überblick

Status	Ja	Heizungsart	Fußbodenheizung
(externe) Objnr	814-118615	Stellplatzart	Stellplatz im Freien
Anbieterkennung	814	Gäste WC	Ja
Betreuer	Hans-Jürgen Welp	Terrasse	Ja
Objektart	Haus	Ausstattungsqualität	Gehoben
Objekttyp	Bungalow	Baujahr	2019
Wohnfläche	ca. 86,76 m ²	Zustand	Erstbezug
Anzahl Zimmer	3	wesentlicher Energieträger	Gas
Grundstücksgröße	ca. 400 m ²	Verfügbar ab (Text)	Juni 2020
Anzahl Schlafzimmer	2	Dist.Kindergarten (km)	2 km
Anzahl Badezimmer	2	Dist.Grundschule (km)	2 km
Balkon/Terrasse Fläche	ca. 12 m ²	Dist. Realschule (km)	2 km
Anzahl Stellplätze	1	Kaufpreis	223.000,00 €
Anzahl Terrassen	1	Provisionsfrei	Ja
Befeuern	Gas	Stellplatzanzahl	1

Beschreibung

Dieser Bungalow wird auf einem ca. 400 m² großen Grundstück in einer ruhigen Sackgasse gebaut und bietet einen tollen Grundriss, 3-fach verglaste Fenster mit elektr. Rollläden, glatt verputzte Wände weiß gestrichen, Fußbodenheizung, Bodenbeläge, Gäste WC, eine gepflasterte Terrasse, niedrige Energiekosten sowie einen Carport mit Abstellraum.

Lage

Das Haus liegt im Ortsteil Warsingsfehn der Gemeinde Moormerland. Alle wichtigen Einrichtungen, wie zum Beispiel Kindergärten, Schulen, Ärzte, Einkaufsmöglichkeiten befinden sich in unmittelbarer Nähe. Die Autobahnen A28/ A31 sind in wenigen Minuten zu erreichen. Die Einkaufsstadt Leer mit zahlreichen Geschäften, Cafés und einer wunderschönen Altstadt ist nur 10 km entfernt.

Ausstattung Beschreibung

Erdgeschoss: Wohn.- und Nutzfläche nach DIN 283

- Wohnen 22,03 m²
- Kochen 11,55 m²
- Schlafen 14,92 m²
- Gast / Büro 10,40 m²
- Diele 9,38 m²
- Windfang 3,48 m²
- Bad 6,85 m²
- WC 1,72 m²
- HWR 6,43 m²
- Terrasse 12,00 m²

Der Energieausweis ist in Bearbeitung und wird nachgereicht.

Eine umfangreiche Leistungsbeschreibung erhalten Sie bei konkretem Interesse an dem Neubauvorhaben. Wir freuen uns über Ihre Anfrage und ein persönliches Gespräch.

Sonstige Angaben

- Fußbodenheizung

- Solaranlage für Warmwasser
- hochwärmegeädämmtes zweischaliges Mauerwerk
- Tondachziegel
- Kunststofffenster 3-fach Wärmeschutzverglasung
- Rollläden elektr.
- in dem Kaufpreis sind sämtliche Baunebenkosten wie Hausanschlüsse, Fußbodenbeläge, und der weiße Anstrich der Räume enthalten.
- sämtliche Angaben erhalten wir aus den uns vorliegenden Unterlagen bzw. den Informationen des Verkäufers. Trotz sorgfältiger Prüfung können wir für die gemachten Angaben keine Gewähr übernehmen.

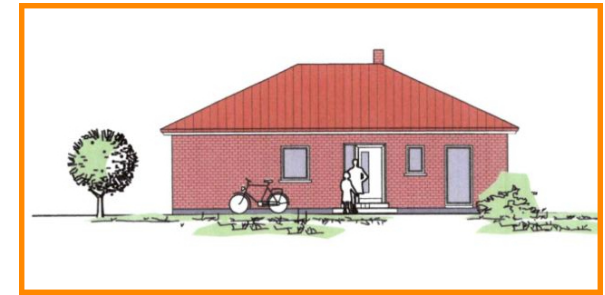
Bildergalerie



Bungalow Ansicht B



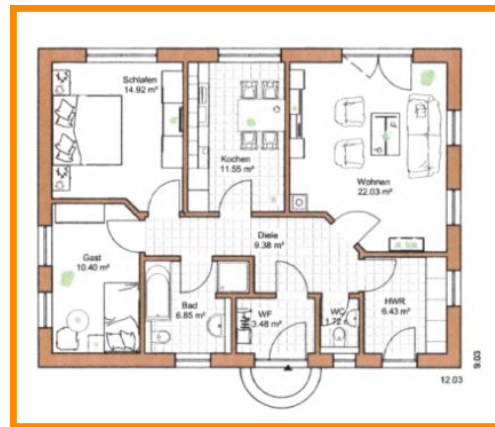
Bungalow Ansicht C



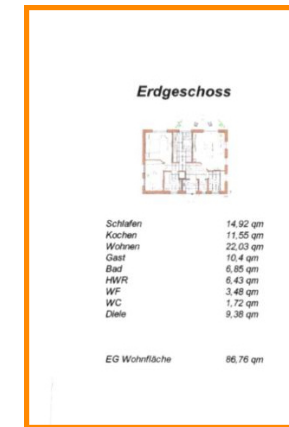
Bungalow Ansicht D



Bungalow Ansicht E



Grundriss Erdgeschoss



Wohnfläche Erdgeschoss

Ihr Ansprechpartner

Herr Hans-Jürgen Welp
amarc21 Immobilien Welp
Im Felsing 51
26826 Weener

Tel.: 04951 - 655 96 37

Email: hj.welp@amarc21.de

Alle Angebote erfolgen ausschließlich auf Grundlage unserer Geschäfts- und Provisionsbedingungen.